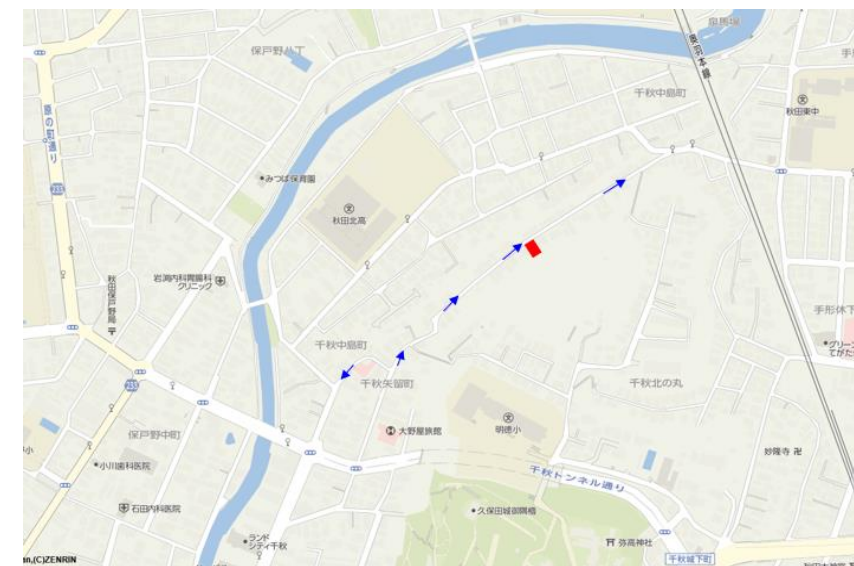
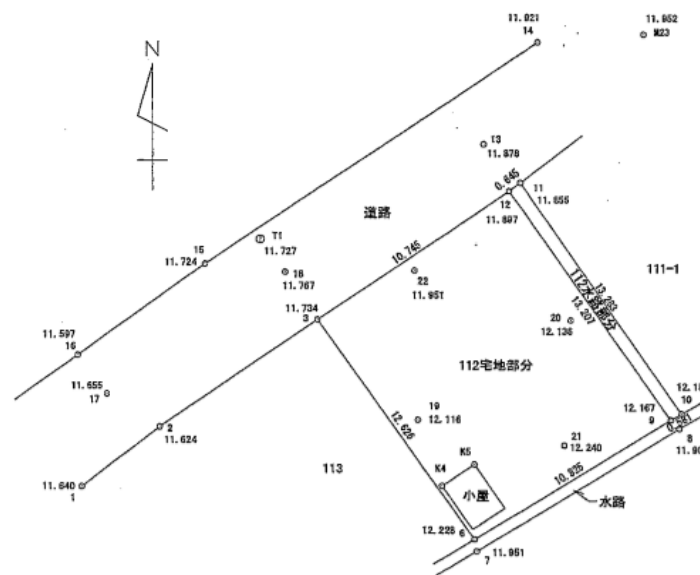


物件種目	売地		
最適用途	住宅		
交通	バス停「北の丸」まで徒歩約4分		
所在地	秋田市千秋北の丸112番		
土地面積	150.41 m ² 45.49 坪	ほかに 私道面積	
価格	450万円	3.3m ² 単価	万円
土地権利	所有権	地目	宅地
都市計画	市街化区域	用途地域	第二種中高層
建ぺい率	60 %	容積率	200 %
他の法令上の制限	準防火地域		
地勢	平坦		
引渡条件	建物解体更地渡し		
現況	上物あり	引渡日	相談
接道状況 (角地・間口)	前面道路:一方通行、幅員4m(2項道路) 間口:10.745m		
設備	上水道20mm宅内 保戸野小学校/明德小学校 秋田東中学校		
備考	立地適正化計画区域 (居住誘導区域内、都市機能誘導区域外) 遺跡調査地区(事前に届出が必要) 土砂災害警戒区域 一部、第一種中高層住居地域あり		



秋田県知事免許(7)第1428号

有限会社加藤哲建築事務所

秋田市川尻町字大川反233-24

TEL:018-838-4107
FAX:018-838-4108

(社)秋田県宅地建物取引業協会会員
(社)全国宅地建物取引業保証協会会員
東北地区不動産公正取引協議会加盟

■取引態様: 専属専任
■情報公開日: H31.2.7

